

**BMS**



**LSA**

BIL DUNGSMANAGEMENTSYSTEM



# Pilotbetrieb 2020

Aktueller Projektstand

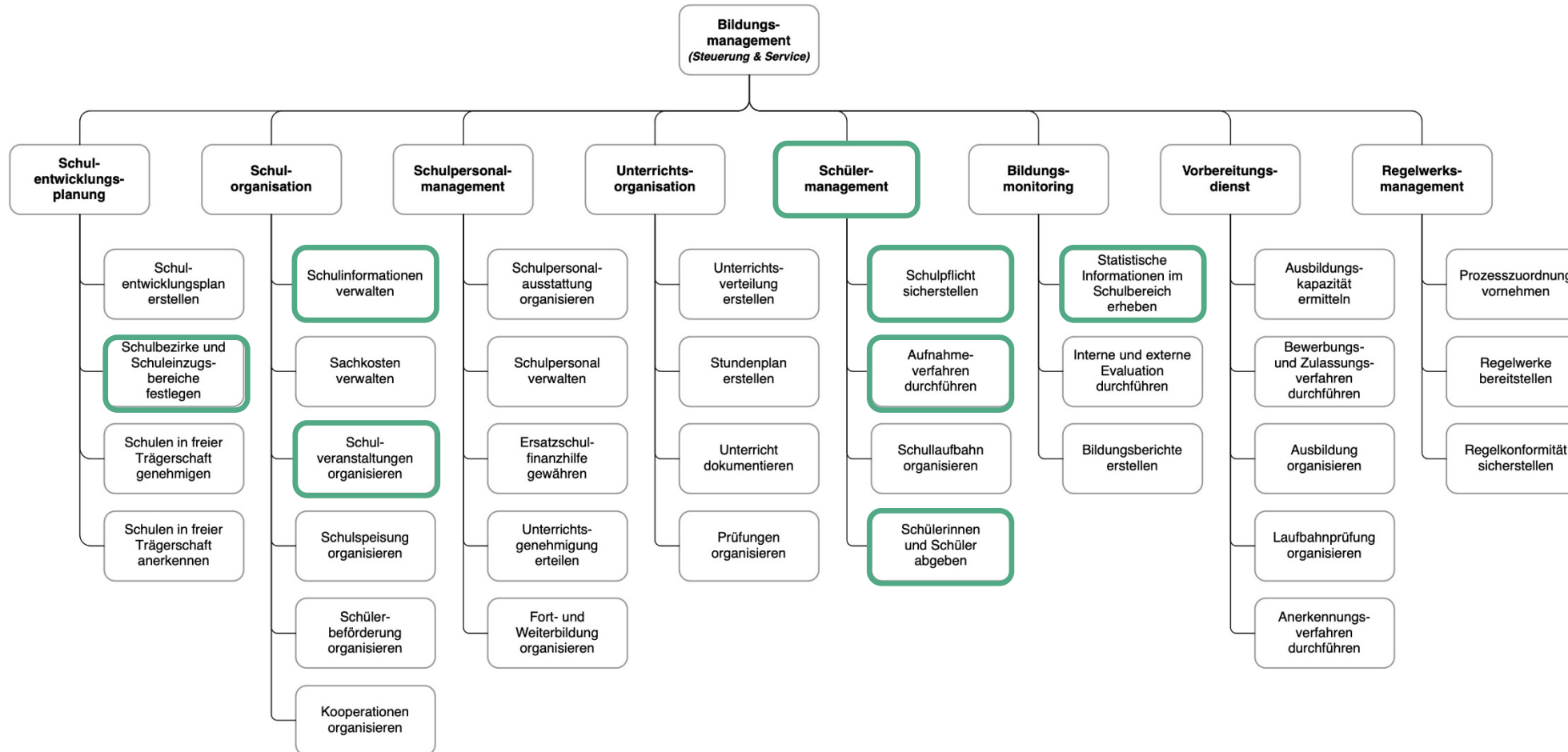
09.10.2020

## Agenda

- Informationen zum aktuellen Projektstand
- Releaseplan-fachliche Schwerpunkte
- Releaseplan-zeitliche Taktung
- Weitere Informationen

## Fachliche Grundlage: Prozessmodelle

➔ Release 1.0


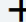
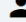
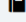
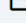
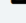



## Aktueller Stand

- 38 Grundschulen in der Pilotphase beteiligt
- Schülerverwaltung mit
  - Anmeldung - Kinder Primarstufe (Schuljahr 2021/22)
  - Bearbeitung von Anträgen bei der Schüleranmeldung
  - Import von Schülerdaten und Zuordnung zu Klassen
- Grundlegende Schulinformationen im System aktualisiert, Aufbereitung für Veröffentlichung im Landesportal in Arbeit
- Datenlieferung für die Erstellung der Schuljahresanfangsstatistik zum 17.09.2020 erfolgt „per Knopfdruck“

## Dashboard Schule – Startseite für die Schule


### Menü

-  Startseite
-  Anmeldung ▼
-  Schüler ▼
-  Klassen ▼
-  Veranstaltungen
-  Aufgaben
-  Schuldaten

### Willkommen zurück

Aufgaben **3**      Veranstaltungen **0**

ERWEITERTE SUCHE ▼
SUCHEN



**Anmeldung**  
Primarstufe 1. Klasse 20/21

#### Anmeldungen 20/21 ⓘ

Das Ende der Anmeldefrist für das gewählte Schuljahr ist noch nicht definiert

Ausstehend

71

Angemeldete

9

#### Kalender

< Juni > < 2020 >

MO	DI	MI	DO	FR	SA	SO
1	2	3	4	5	6	7
8	9	10	11	12	13	14
15	16	17	18	19	20	21
22	23	24	25	26	27	28
29	30					

Aufgaben
Erledigt
Alle (3) ▼

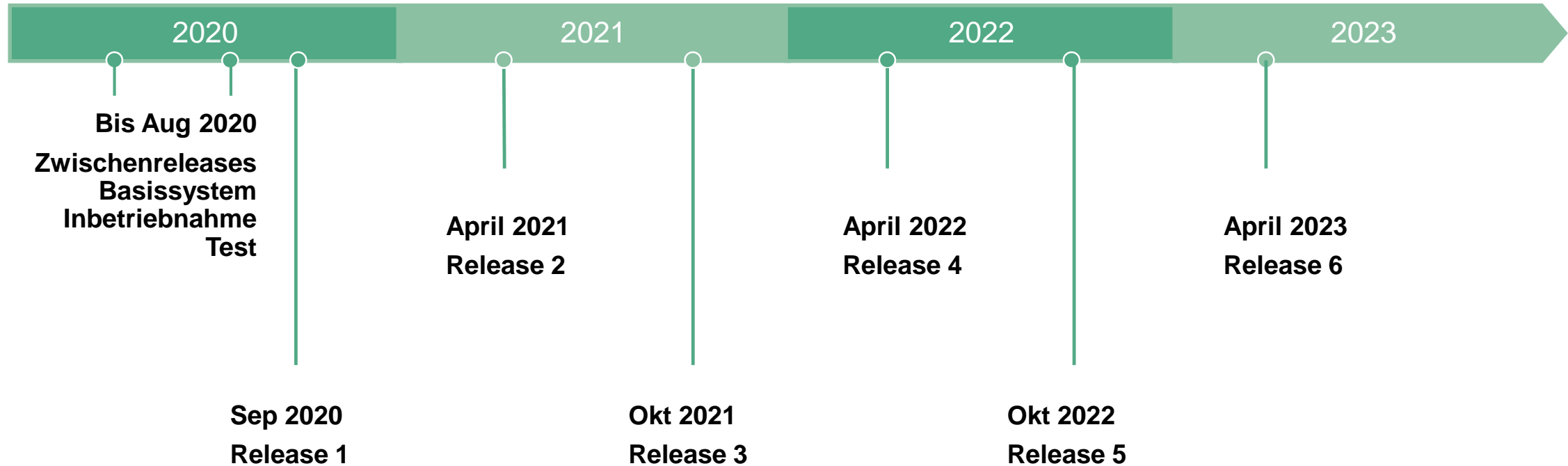
Typ	Aufgabe	Datum
ⓘ	Antrag auf Einschulung an Schule außerhalb des Schulbezirks für Schüler Marta Becker abgelehnt. Be... zu weit	02.06.20
!!	Erhebung (1) der voraussichtlichen Schüler- und Klassenzahlen an allgemein bildenden Schulen abge... Test 1	01.07.20
!!	Erhebung (2) der voraussichtlichen Schüler- und Klassenzahlen an allgemein bildenden Schulen abge... Test 2	08.07.20

1-3 von 3 < >

## Releaseplanung – fachliche Schwerpunkte grün: Relevanz für Schulträger

1	Basisfunktionen, Aufgabensteuerung zur internen Kommunikation <span style="color: green;">Schüleraufnahme</span> , <span style="color: green;">Schulinformationen</span> , Schuljahresanfangsstatistik (P, Sek)
2	<span style="color: green;">Dienststellen</span> , Schüleranmeldung Online (OZG) Schulwechsel, Lehrpersonal (P, Sek 1), Klassen (P), Fächer (P), Stundentafeln (P), Förderbedarf (P)
3	Kooperationen, <span style="color: green;">Grundschulverbünde</span> , <span style="color: green;">Schüleraufnahme</span> (Sek), Klassen (Sek), Fächer (Sek), Stundentafeln (Sek), Förderbedarf (Sek), Lehrpersonal (Sek 2, BbS), Unterrichtsverteilung (P), Unterrichtsversorgung
4	Schuljahresendstatistik, <span style="color: green;">Schulentwicklungsplanung</span> , <span style="color: green;">Sachmittel (Schülerbeförderung)</span> Unterrichtsverteilung (Sek), <span style="color: green;">Stundenplanung</span> (P, Sek), Kurse (Sek 2), Noten (P), <span style="color: green;">Zeugnisse</span> (P), Unterrichtsversorgung
5	<span style="color: green;">Ressourcen</span> , Kooperationspartner <span style="color: green;">Stundenplanung</span> (BbS), <span style="color: green;">Schüleraufnahme</span> (BbS), Unterrichtsverteilung (BbS), Unterrichtsversorgung
6	<span style="color: green;">Regelwerksmanagement</span> , <span style="color: green;">Archivierung</span> , Vorbereitungsdienst, <span style="color: green;">Geschäftsstatistiken</span> , <span style="color: green;">Bildungsberichte</span> , Noten (Sek, BbS), <span style="color: green;">Zeugnisse</span> (Sek, BbS), Weiterbildung Lehrpersonal

## Releaseplanung - zeitlich





**Weitere Informationen:**  
<https://bildung.sachsen-anhalt.de/bildungsmanagementsystem-bms/startseite-bms/>

## Impressum

*2020-10-09\_BMS\_Stand\_v1.0.pptx*

*Ministerium für Bildung des Landes Sachsen-Anhalt.*

*W. Lichtenberg, G. Mederake*